



МЕЖЛИЧНОСТНЫЕ ВЗАИМООТНОШЕНИЯ РОДИТЕЛЕЙ И ПОДРОСТКОВ В АСПЕКТЕ АНТИТЕРРОРИСТИЧЕСКОЙ ИДЕОЛОГИИ

Хусаинова С.В. – к.псх.н., старший научный сотрудник ФГБНУ
«Институт проблем национальной и малокомплектной школы»

Борьба с экстремизмом особенно важна сегодня, «...когда весь мир столкнулся с серьезными проблемами и рисками, с ростом национальной нетерпимости, с размыванием и девальвацией традиционных ценностей...» Путин В.В

Изучая особенности взаимодействия в системе родитель – ребенок, ученые определили, что детско-родительские отношения дают картину существующих отношений, и понимания субъективного мира человека.

В этой сфере исследования направлены на определение благоприятных и неблагоприятных характеристик взаимодействия.

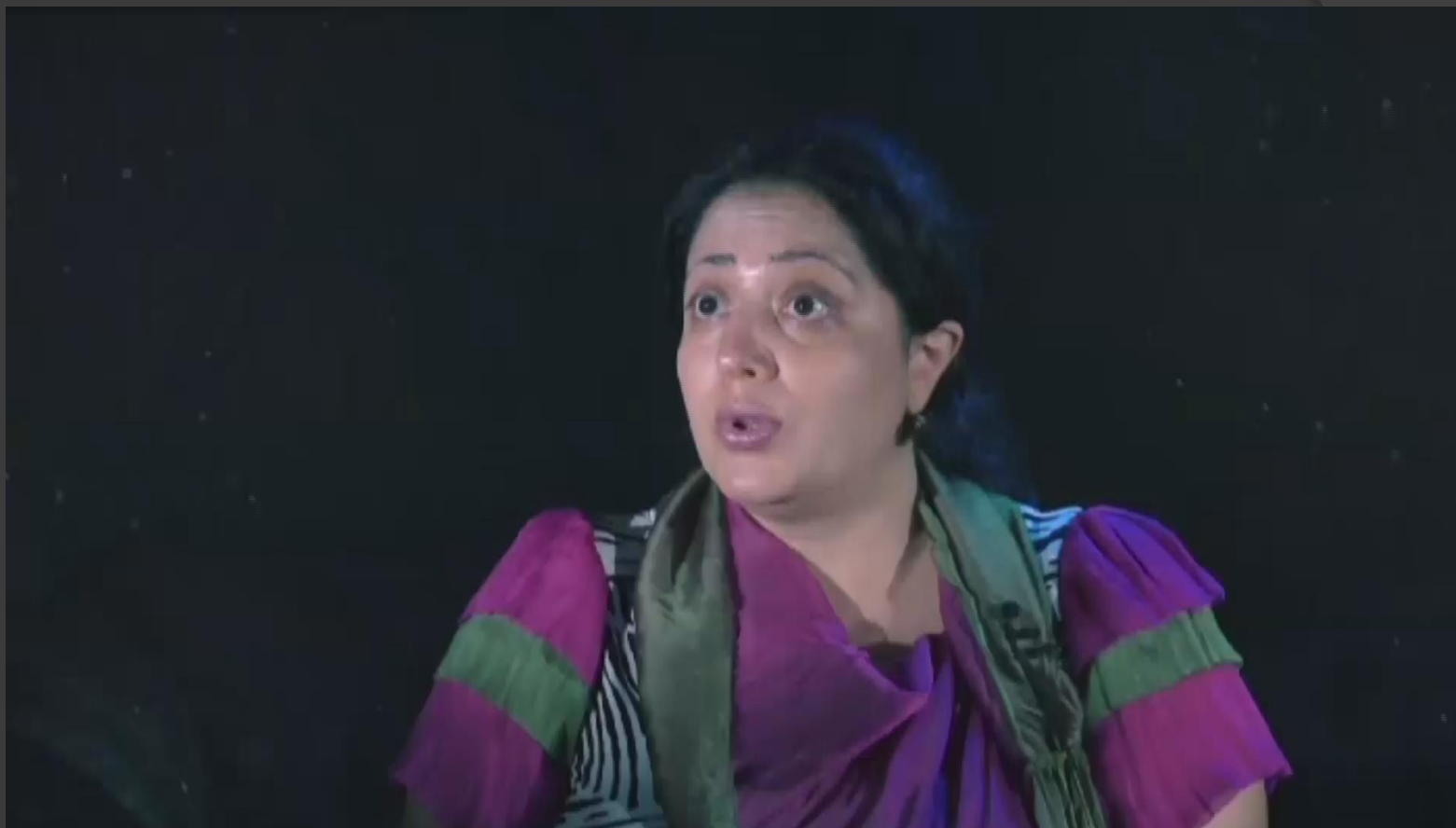
Благоприятные связаны с формами родительского контроля и техникой поддержания дисциплины, одобрительные контакты, направленные на принятие и любовь к ребенку, последовательность, авторитарность родителя.

Неблагоприятная же модель семейного взаимодействия это эгоцентрический, гиперсоциализирующий и отвергающий типы воспитания.

Исследования ученых в области взаимодействия родителей и детей (разные возрастные группы) показывают, что по мере взросления детей уменьшается степень их принятия.

Дети, в семьях которых малая степень принятия их родителями находят поддержку в неформальных молодежных сообществах. Это – эмо, готы, панки, скинхеды, анархисты, нацисты, неонацисты и т.д

Но если юноши попадают под чье-то негативное влияние, то может оказаться группа, в которой они найдут не только поддержку, но и соответствующий этому экстремистский и/или террористический способ реализации в социуме.



Неблагополучные дети, которые постоянно находятся под присмотром социальных работников и родителей имеют шанс реализоваться в жизни.

Факторы экстремизма в подростково-молодежной среде (психологический аспект):

Среди *групповых социально-психологических факторов* могут быть выделены следующие:

- установки, предубеждения родителей;
- взгляды, убеждения референтной группы (включая группу сверстников);
- влияние авторитетных лиц в условиях референтной группы и др.
- стресс в результате социальной модернизации и процессов интеграции/деинтеграции в обществе;

Факторы экстремизма в подростково-молодежной среде (психологический аспект):

Указанные выше факторы действуют наряду с *личностными факторами*, среди которых можно назвать:

- представления, установки подростков;
- индивидуально-психологические особенности (повышенная внушаемость, агрессивность, низкая сензитивность и чувство эмпатии, индивидуальные особенности реактивности и протекания психических процессов);
- эмоциональные особенности (состояние психического напряжения)

«у террористов обнаруживается патологическая потребность добиваться абсолютных конечных результатов» (Каплан).



Семья, родственники поддерживающие своих детей способны им помочь в казалось бы неразрешимой проблеме.

В настоящее время появляются психологические методы в сфере распространения антитеррористической идеологии. Необходимость в изменении сложившихся социально-ценностных ориентаций антитеррористической направленности, относительно которой есть возможность формировать социально-ценностные установки с учетом целевых групп, таких как семья.

Самое главное – это воспитание у ребенка активной гражданской позиции в духе толерантности, этнотолерантности и миролюбивого разрешения конфликтов.



Воспитание детей в духе общественной безопасности, поспособствует тому, что мы получим системный адекватный ответ на вызов террористов в идеологической сфере.

Изучение психологических особенностей и психологических проблем несовершеннолетних и их семей поможет определить необходимое направление в работе по профилактике экстремизма и терроризма



Спасибо за внимание!